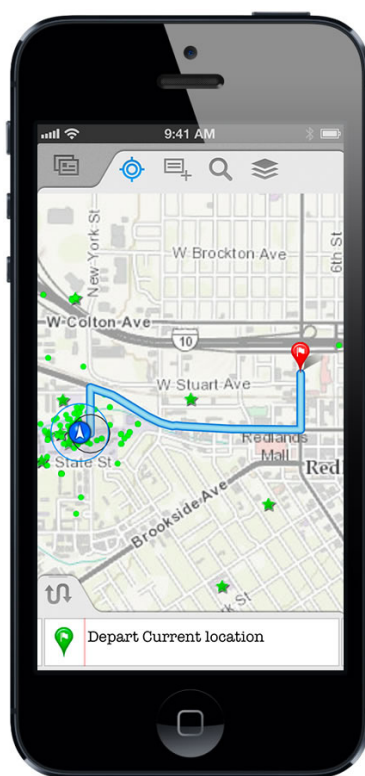

ArcGIS Runtime for Smartphones and Tablets

ArcGIS Runtime SDK est utilisé pour créer et déployer des applications mobiles personnalisées pour Smartphones. Les utilisateurs de ces applications peuvent recueillir et communiquer des informations, effectuer des analyses SIG, et consulter le contenu d'ArcGIS Online. Ces applications peuvent faire usage aussi bien des données locales que des services Web et peuvent également fonctionner en ligne ainsi qu'hors ligne. Toutes ces applications mobiles peuvent être téléchargées à partir de différents App Stores, Market Places, ou des réseaux de sociétés privées.

Si vous voulez obtenir plus d'informations sur les opportunités de développement d'ArcGIS Runtime SDK for Smartphones and Tablets, vous pouvez vous rendre sur le Resources Site d'Esri.



ArcGIS Runtime est supporté par les plates-formes mobiles suivantes:

- ArcGIS Runtime SDK pour iOS
- ArcGIS Runtime SDK pour Android
- ArcGIS Runtime SDK pour Windows Phone

ArcGIS Runtime SDK's pour Smartphones et Tablets (iOS, Android, Windows Phone) peuvent être téléchargés gratuitement à partir de Esri Resource Center. Les Apps qui sont ainsi créées n'ont pas besoin d'une licence de déploiement.

